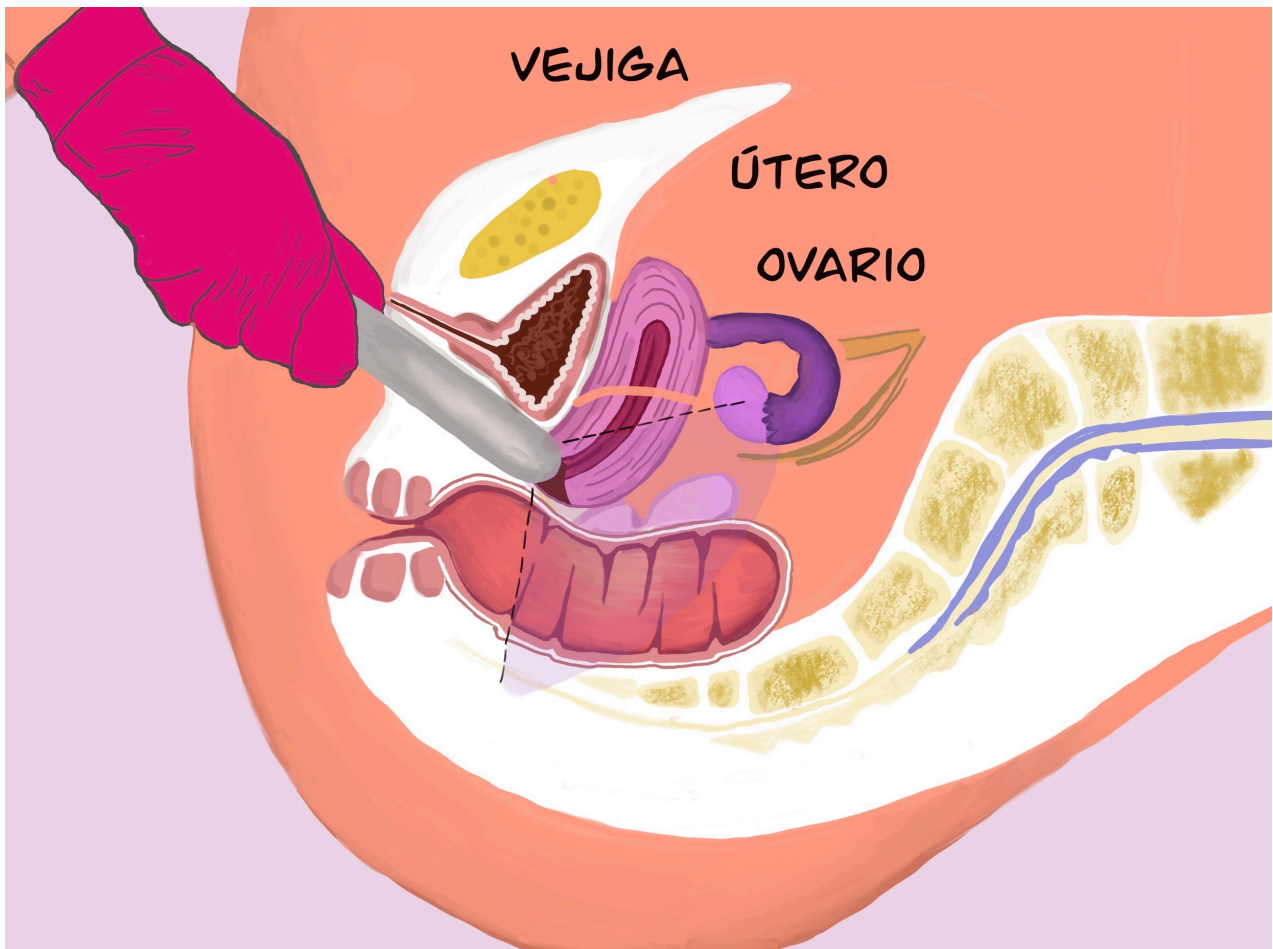


Ecografía transvaginal en Fertilidad

Para qué la realizamos y cuando?

La ecografía transvaginal es parte de la consulta de Fertilidad, y nos brinda muchísima información, que es fundamental a la hora de tomar decisiones.



Nos permite evaluar el útero, su forma, el miometrio (el músculo uterino), si presenta miomas (o también llamados fibromas), si hay imágenes sugestivas de adenomiosis, así como el endometrio, si vemos pólipos endometriales, u otras alteraciones.

En caso de presentar dilataciones tubáricas importantes (hidrosalpinx), muchas veces también podemos ver imágenes sugestivas de los mismos, si bien la ecografía no es el estudio de primera intención para evaluar las trompas.

Podemos ver los ovarios, si tienen quistes o tumoraciones, y podemos evaluar los folículos, que son un elemento fundamental en reproducción, porque nos hablan de reserva ovárica. En general realizamos el conteo de

La ecografía transvaginal es una maniobra semiológica más, fundamental en medicina reproductiva.

los mismos en día 3 del ciclo (entre días 2 y 5 del ciclo).

En la ecografía podemos evaluar también la relación entre las estructuras del aparato genital y otras estructuras del aparato digestivo y el aparato urinario. En algunos casos, podemos encontrar elementos sugestivos de endometriosis que es una patología que muy frecuentemente se encuentra vinculada con la infertilidad.

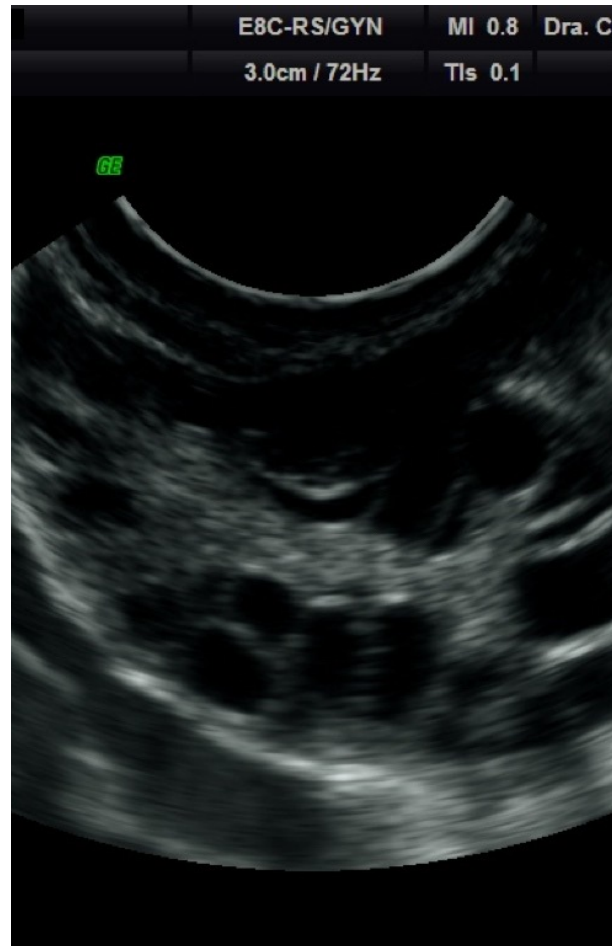
Para realizar la ecografía transvaginal se introduce en la vagina un transductor que se llama endocavitario, que está diseñado para este fin, y que permite tener una muy buena aproximación a las estructuras pelvianas.

Es una maniobra que generalmente es indolora, relativamente rápida, no requiere preparación previa, y se realiza en consultorio.

Si la realiza el propio médico especialista en reproducción, permite que el mismo profesional tenga un panorama completo de la paciente, su historia y la parte imagenológica.

También se realiza ecografía transvaginal en etapas iniciales del embarazo, para evaluar si el saco se encuentra inserto dentro del útero, y ver las estructuras embrionarias como vesícula vitelina y embrión, así como verificar la actividad cardíaca del mismo.

El recuento folicular se realiza generalmente entre días 2 y 5 del ciclo menstrual de la mujer



En muchas ocasiones permite identificar patologías, pero además nos permite tener un elemento fundamental para evaluar reserva ovárica, como es el conteo folicular.

